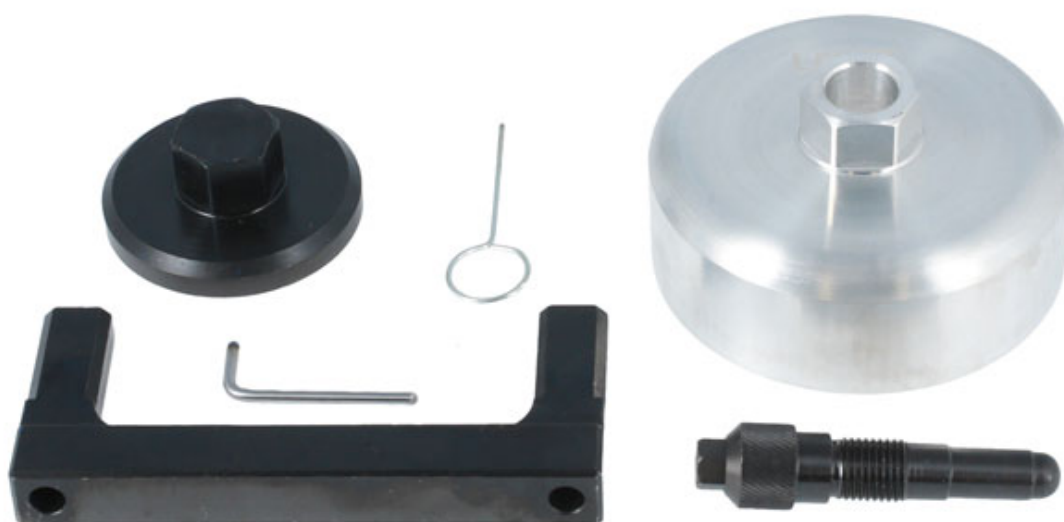


## Motoreinstellwerkzeugsatz – für Audi 2,5 I TFSI

Motoreinstellwerkzeugsatz, der speziell für die 2,5-l-TFSi-Benzinmotoren von Audi zur Arretierung der Motoren in „eingestellter“ Position entwickelt wurde, damit die Motorsteuerkette sicher ausgebaut und ersetzt bzw. die Motoreinstellung geprüft werden kann. Enthält das speziell geformte Haltewerkzeug für das Nockenwelleneinstellwerkzeug, das speziell für den 2,5-l-Motor mit dem Motorcode DAZA entwickelt wurde.



### Additional Information

- Einsatzmöglichkeiten sind u. a.: Audi TT (2016 bis 2018), RS3 Limousine (2016 bis 2018), RS3 Sportback (2016 bis 2018).
- Speziell entwickelt für den Motorcode DAZA – 2,5 I TFSi.
- Entspricht OEM T03003, T40264/2A, T40069, T40011, T03006, T40297.
- Verwendung unter Bezugnahme auf die OEM-Anweisungen. Hergestellt in Sheffield.
- Für frühere 2,5-l-TFSi-Motoren siehe Motoreinstellwerkzeugsatz Teile-Nr. 6715.

<http://lasertools.co.uk/product/8367>

